

PROPOZICE

II. kola Českého poháru v letním biatlonu 2021 dospělých a dorostu, finále Olympijských nadějí

Všeobecná ustanovení:

Pořadatel:	Český svaz biatlonu
Technické provedení:	Klub biatlonu Jilemnice, z.s.
Datum konání:	10.-12. 9. 2021
Místo konání:	Jilemnice - Všesportovní areál Hraběnka
Organizační výbor:	
Ředitel závodu	Jan Sucharda
Technický delegát	Jaroslav Nipča
Zástupce ČSB	Zbyšek Škrabal
Tajemník závodu a hospodář	Jana Künzlová
Hlavní rozhodčí	Marie Bergerová
Velitel tratí	Petr Čech
Velitel střelnice	Jaroslav Bedrník
Delegovaní rozhodčí	Radovan Ježek, Alena Riegrová, Milan Šmiraus
Přihlášky:	http://evidence.biatlon.cz Elektronické přihlašování a úpravy budou možné od 6.9. do 10.9.2021 14:00. Všichni elektronicky přihlášení závodníci budou zařazeni do startovní listiny a bude za ně vyžadováno startovné.
Závodní kancelář – porady:	Provozní budova v prostoru střelnice Všesportovního areálu Hraběnka. Porada vedoucích výprav – pátek 10.9.2021 v 18:30 hod. V klubovně na střelnici.
Startovné:	Pro členy ČSB: dospělí 200 Kč, dorost 150 Kč na osobu a závod. Pro nečleny ČSB dvojnásobek. Startovné bude vybíráno v pátek 10.9. v 16:00 - 18:15 v buňce č.7.
Buňky:	K dispozici 5 buněk á 300 Kč/den, záloha na klíč 200Kč.
Ubytování, stravování:	Pořadatel nezajišťuje, pro zajištění ubytování můžete využít seznam ubytovatelů na http://ic.mestojilemnice.cz/cz/ubytovani/ nebo přiložený nabídkový list. Občerstvení na závoděšti zajištěno.
Pojištění:	Závodníci, jejich doprovod a organizátoři závodu jsou pojištěni pojistnou smlouvou u pojišťovny VZP, a. s. V rozsahu pojistné smlouvy číslo 1310001770. Diváci se zúčastňují závodu na vlastní nebezpečí.
Vjezd, parkování:	Při vjezdu a parkování v Areálu Hraběnka je nutno dodržovat dopravní značení, pokyny a instrukce pořadatelů! Přísný zákaz chůze přes pole!



Technická ustanovení:

Soutěžní pravidla:

Účast:

Věkové kategorie:

Vyhlášení výsledků, ceny:

Změna propozic:

Platná pravidla biatlonu ČSB. Vydané Pokyny pro LB 2021.

Dle Pokynů ČSB s jejich aktualizacemi uvedenými na webu biatlon.cz
Dorost, dospělí

První tři závodníci v každé kategorii získají diplom, medaili a drobnou cenu.

V případě nepříznivých povětrnostních podmínek nebo nepředvídaných okolností si organizační výbor vyhrazuje právo změny propozic v souladu s pravidly biatlonu.

Časový program závodu:

!!!může se změnit dle počtu přihlášených nebo epidemiologické situace!!!

Pátek 10.9.2021 – trénink

16:00 – 18:00

Trénink na tratích a střelnici

16:00 – 18:15

Platba startovního v buňce č.7.

18:30

Porada vedoucích družstev v budově na střelnici

Sobota 11. 9. 2021 – Sprint

8:30 – 9:20

Nástřel kategorií dorostu

9:30

Start sprintu dorostu

Vyhlášení výsledků 30 min. po ukončení závodu

13:00 – 13:50

Nástřel kategorií juniorů, seniorů a veteránů

14:00

Start sprintu juniorů, seniorů a veteránů

Vyhlášení výsledků 30 min. po ukončení závodu

Neděle 12. 9. 2021 – Sprint se skup. startem

8:30 – 9:20

Nástřel všech kategorií

9:30

Start sprintu se skup. startem

Vyhlášení výsledků 30 min. po ukončení závodu

Propozice schválil pověřený člen STK PaedDr. Vít Effenberk dne 17.8. 2021

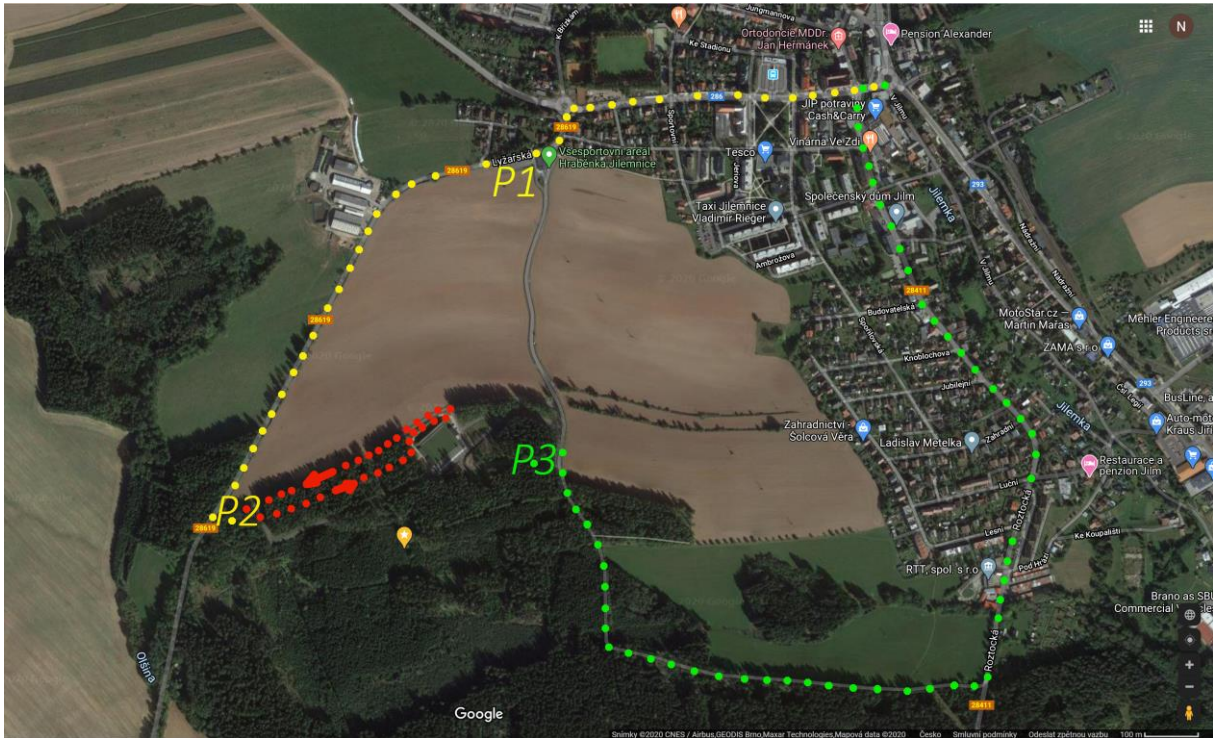
Ředitel závodu Mgr. Jan Sucharda

Všesportovní areál Hraběnka se nachází v Jilemnici – bez ulice č.p.1174 (směr Mříčná – kravín).

Na obou vstupech do areálu se nachází parkoviště – z obou parkovišť je střelnice vzdálena cca 500 m, prosíme, aby všichni účastníci ČP využili přístupových cest a **nechodili přes pole**.

Vjezd vozidel do prostoru střelnice:

- **pouze z parkoviště P2 (dále od města, ze směru na Mříčnou)**
- **bude umožněn z každého klubu pouze jednomu vozidlu za účelem vyložení / naložení materiálu a následně vozidlo odjede na parkoviště P1, P2, P3. V průběhu závodu bude vjezd do areálu zakázán.**



Možnosti ubytování a stravování v Jilemnici

- **Sokolovna v Jilemnici** – má k dispozici ubytovnu s kapacitou 45 lůžek (pokoje s lůžky, povlečení, atd.) a také možnost na podlaže v tělocvičném sále.
<http://www.sokoljilemnice.estranky.cz/> sokol.jilemnice@tiscali.cz mobil: 603 745 279
- **Gymnázium Jilemnice** – ve třídách, v tělocvičně – kapacita 70-100, kontakt 775998984
- **Internát sportovního gymnázia** – kapacita 20, kontakt 739547336
- **Penzion Buranka Mříčná** – www.mricna.cz penzionburanka@email.cz (tel 725 071 100)
- **Sokolovna Studenec** – sokolstudenec@seznam.cz (tel. 736 605 159)
- **Celodenní stravování v Jilemnici** možno domluvit ve Scolarestu (Tel.481 544 572, 731 438 314)
- **Další možnosti** najdete na stránkách: <http://ic.mestojilemnice.cz/cz/ubytovani/>